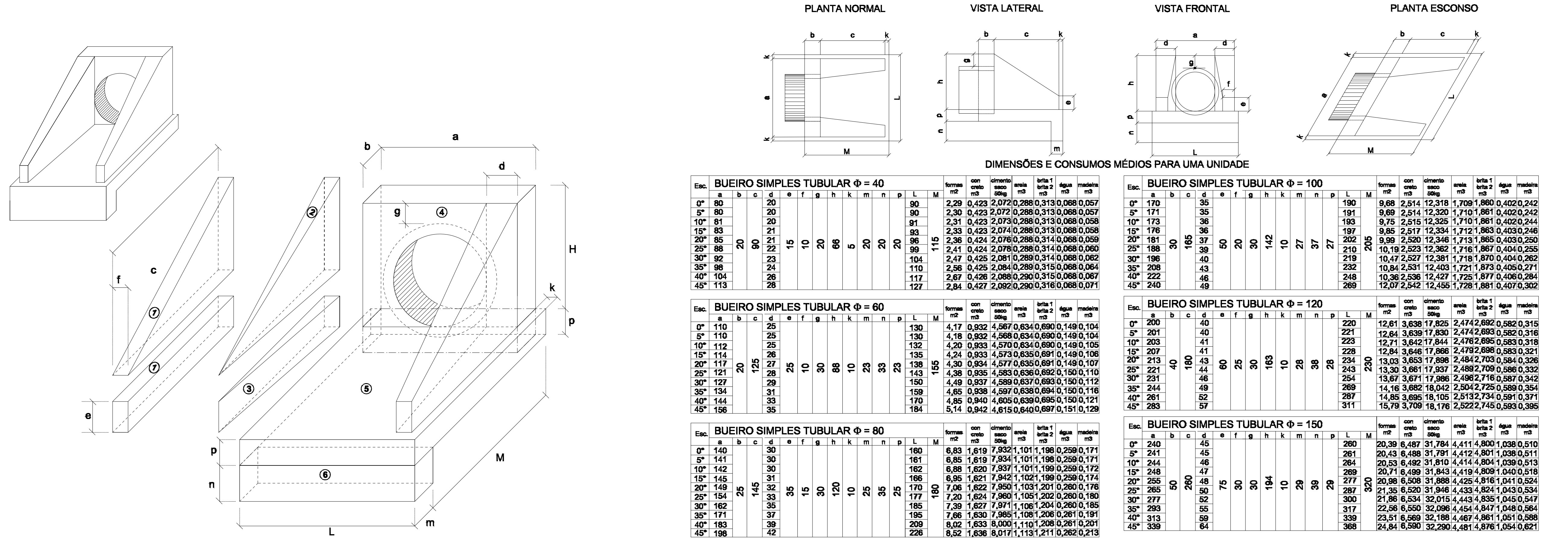


- ### NOTAS
1. O departamento de obras não possui profissionais de engenharia/arquitetura com carga horária e infraestrutura suficientes para acompanhamento em período integral na obra, tornando a administração das quantidades de materiais de responsabilidade dos profissionais que efetuem a coleta e aplicação na obra;
  2. No caso da execução dos trabalhos de maneira inadequada, ou sem o uso de equipamentos de proteção, a obra deverá ser imediatamente interrompida, priorizando-se a execução do projeto de forma segura e adequada;
  3. Qualquer etapa de execução, deve ser precedida pela correta sinalização viária, evitando acidentes e/ou riscos aos transeuntes;
  4. A responsabilidade pela previa verificação do correto funcionamento de todo o maquinário para aplicação de CBUQ é de inteira responsabilidade da empresa. Não será aceita a aplicação de CBUQ sem o uso de todo o maquinário necessário.
  5. Para execução de quaisquer trabalhos, é imprescindível que o projeto esteja em mãos do encarregado pela obra;
  6. Caso haja divergência no levantamento topográfico disponível, consultar os projetistas, para eventual relocação de pontos de drenagem;



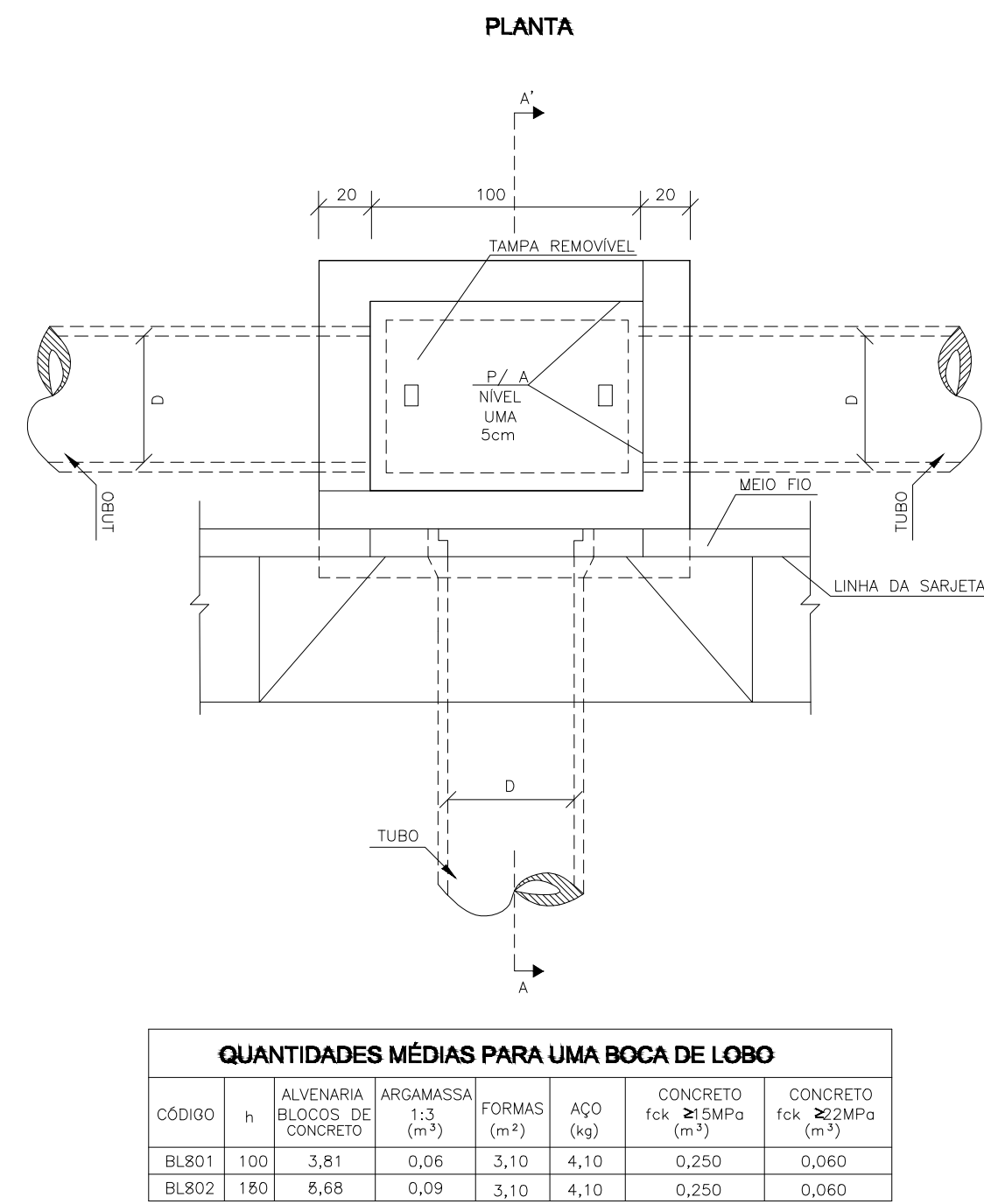
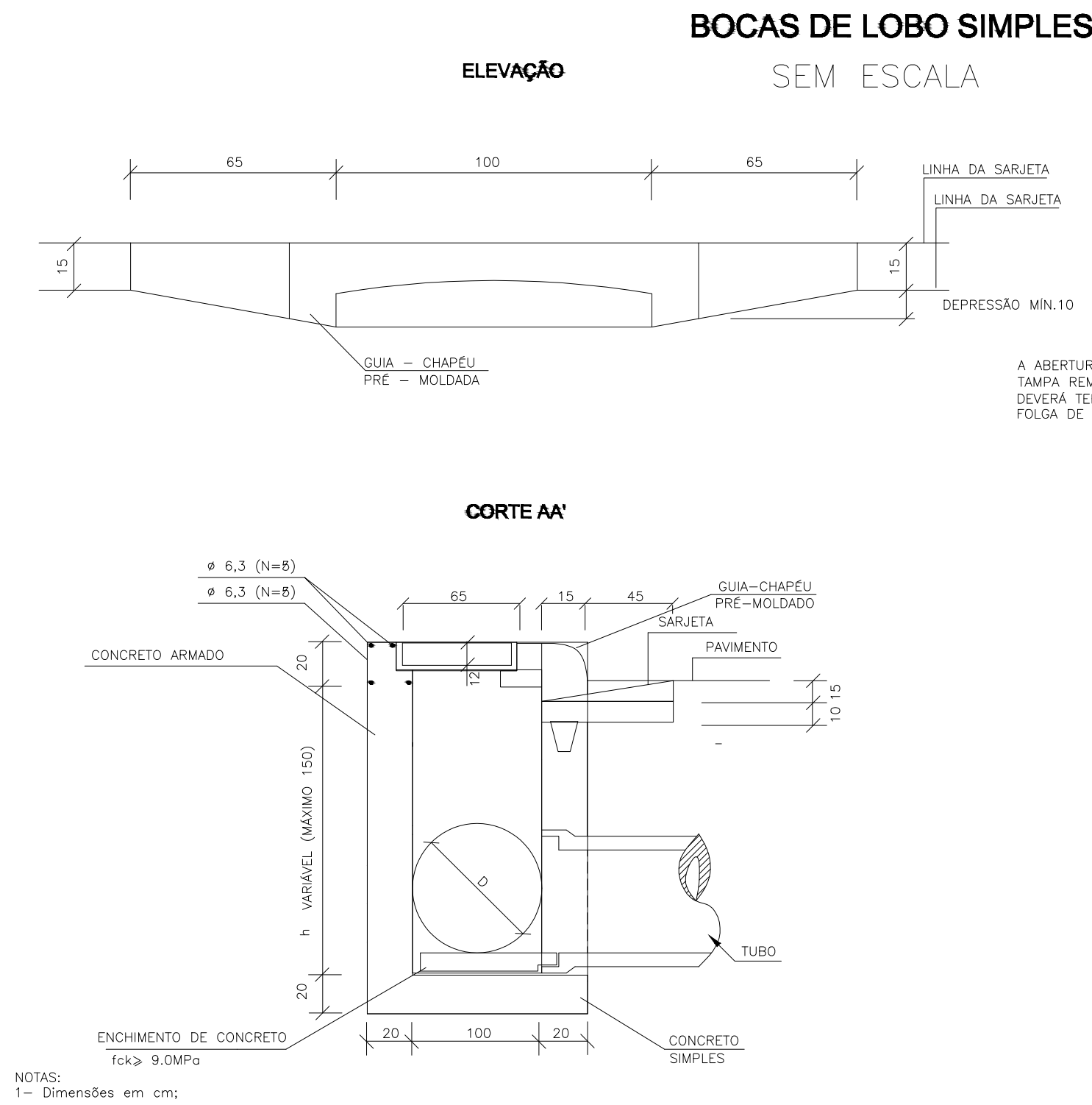


**BUEIRO SIMPLES TUBULAR DE CONCRETO**  
**BOCAS NORMAIS E ESCONSAS**  
SEM ESCALA



NOTA:  
- Dia = diâmetro interno e Dia = diâmetro externo

NOTA:  
1 - Bueiros com diâmetro de 40cm e de 60cm apresentam limitações à limpeza.  
No entanto, por serem largamente utilizados, são apresentadas neste Álbum.



NOTAS:  
1 - Dimensões em cm;  
2 - Diâto em opo (A-B);  
3 - Recobrimento das armaduras 2,5cm;

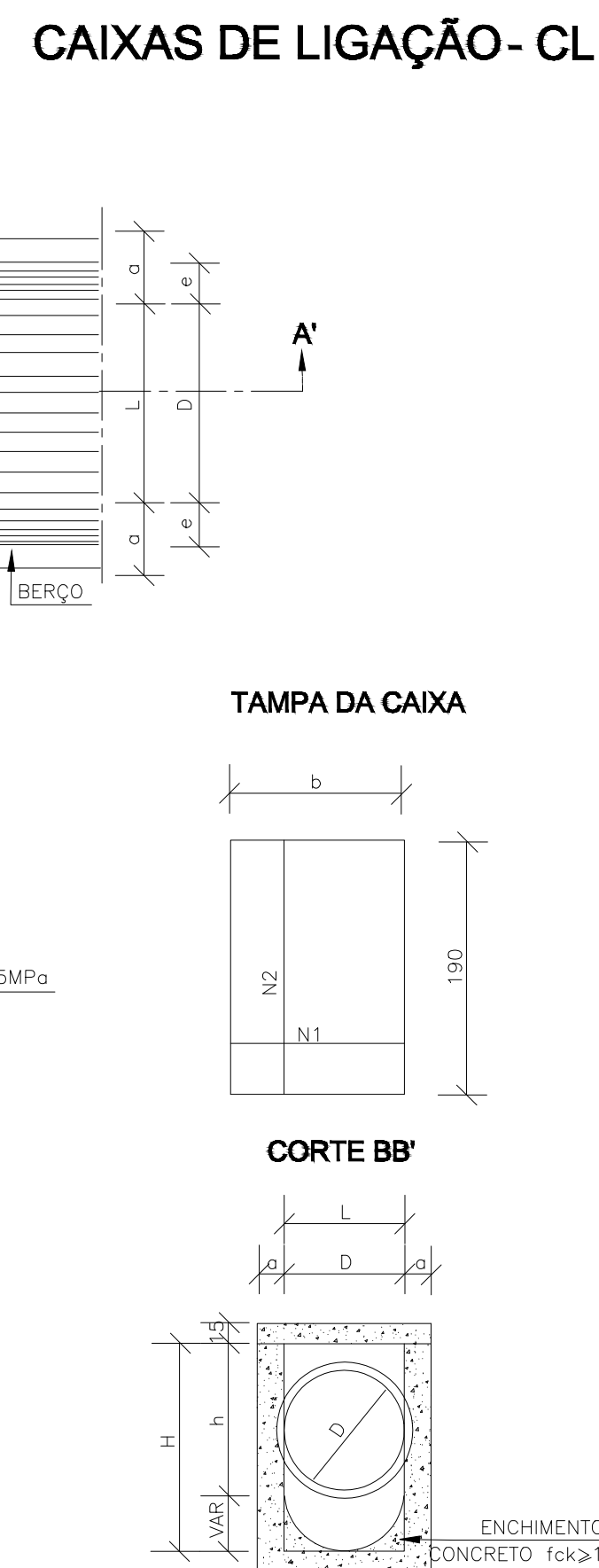


TABELA DE ARMADURAS DA TAMPA								
Ø	N1				N2			
	QUANT.	DIAM.	COMP.	ESPAÇ.	QUANT.	DIAM.	COMP.	ESPAÇ.
40	11	6,3	95	20	8	4,0	185	15
60	11	6,3	95	20	8	4,0	185	15
80	11	6,3	125	20	14	4,0	185	10
100	14	6,3	145	15	16	4,0	185	10
120	17	6,3	165	12,5	10	6,3	185	20
150	17	6,3	195	12,5	17	6,3	185	12,5

DIMENSÕES E QUANTIDADES APROXIMADAS PARA UMA UNIDADE							
CÓDIGO	DIMENSÕES				QUANTIDADES		CONCRETO (m³)
	D	L	a	b	FORMAS (m²)	ACO (kg)	
CAIXAS SEM DISPOSITIVO INTERNO DE QUEDA							
CLP01	40	60	20	100	80	80	1,410
CLP02	60	60	20	100	80	80	1,350
CLP03	80	80	25	130	100	100	1,940
CLP04	100	100	25	150	130	130	2,440
CLP05	120	120	25	170	150	150	2,850
CLP06	150	150	25	200	180	180	3,410
CAIXAS COM DISPOSITIVO INTERNO DE QUEDA DE 50cm:							
CLP07	40	60	20	100	80	130	1,680
CLP08	60	60	20	100	80	130	1,610
CLP09	80	80	25	130	100	150	2,270
CLP10	100	100	25	150	130	180	2,790
CLP11	120	120	25	170	150	200	3,200
CLP12	150	150	25	200	180	230	3,820
CAIXAS COM DISPOSITIVO INTERNO DE QUEDA DE 100cm							
CLP13	40	60	20	100	80	180	1,960
CLP14	60	60	20	100	80	180	1,900
CLP15	80	80	25	130	100	200	2,630
CLP16	100	100	25	150	130	230	3,190
CLP17	120	120	25	170	150	250	3,620
CLP18	150	150	25	200	180	280	4,290

DESTINADO A PREFEITURA DE CONTEADA:



PREFEITO MUNICIPAL  
Carlos Eugênio Stabach  
Gestão 2017-2020

RESP. TÉCNICO PROJETO  
Rafael Willian Prado  
Engenheiro Civil CREA PR-177.626/D

RESP. TÉCNICO EXECUÇÃO

DESCRIÇÃO DO PROJETO

DETALHES

PEÇAS GRÁFICAS

-DETALHES DRENAGEM

ARQUI



